

Flox 10, Iris 15 – Rückensprühgeräte

# Wenn die Besten noch besser werden: Flox 10 und Iris 15



**NEUE  
Generation**

1890

1930

1960

1975

2019



Made in Switzerland

## Die Besten noch besser!

Seit über 120 Jahren sind die Rückensprühgeräte von Birchmeier die Favoriten für Anspruchsvolle. Ihre Robustheit ist legendär und unübertroffen. Die besten Rückensprühgeräte der Welt zeichnen sich durch Funktionalität und Komfort aus. Die neue Generation Flox 10 und Iris 15: Bewährtes kompromisslos weiterentwickelt.

### Die Pumpe – das Herzstück

Das Bewährte der robusten Kolbenpumpe wurde beibehalten: Der Messingzylinder, der nachstellbare Kolbengummi, das wartungsfreie Steuerventil und die integrierte Schmierbüchse. Für noch grössere Zuverlässigkeit wurden Details verbessert, wie zum Beispiel 180° drehbarer Schlauchausgang, Messing-Tankanschluss mit Feinfilter, einfacher Zugang zum Feinfilter, etc.

### Edelstahl Pumphebel

Setzt neue Massstäbe in Bezug auf Ergonomie und Kraftübertragung.

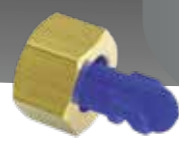


### Neues Handventil

Bewährtes Messing Handventil mit neuer Feststell- und Sperrfunktion.



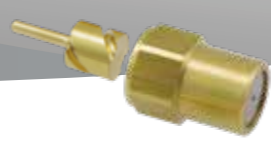
Vario Gun  
Art.Nr. 11558501



Herbizid Floodjet-Düse  
Art.Nr. 10501803-SB



Regulierdüsen 1.3 mm und 1.7 mm  
Art.Nr. 28502598-SB, Art.Nr. 28502597-SB



Duro-Nebeldüsen  $\varnothing$  0.8 – 1.65 mm  
Art.Nr. 28502321-SB – 28502325-SB



Flachstrahldüse  
Art.Nr. 11612810



CF Ventile (Druck-Regelventil) 1 bis 2 bar  
Art.Nr. 11698401-SB – 11698403-SB



Bio-Filtersack  
Art.Nr. 11475701



Sprühschirm oval, weiss  
Art.Nr. 10501606



Sprühbalken Aluminium  
Art.Nr. 11889501-SB



### Bedienfreundlich und komfortabel

- Bester Komfort dank ergonomischem Gesamtkonzept
- Links- oder Rechtsbetrieb, in sekundenschnelle umgestellt
- Neues Pumphebelsystem: Anatomisch geformt, längenverstellbar und aus Edelstahl
- Gepolsterte S-Form Traggurte mit Klick-System
- 60 cm Messing Sprührohr

Komfort,  
den man spürt!



### Robust und zuverlässig

Der Garant für unerreichte Qualität und Langlebigkeit ist die kompromisslose Verwendung von hochwertigen Materialien wie Verbundwerkstoffe, Messing und Edelstahl.



Video  
[www.birchmeier.com](http://www.birchmeier.com)

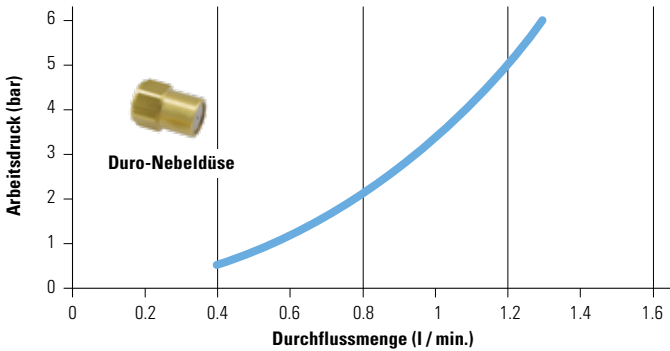


**Das Erfolgsprodukt: Nochmals weiterentwickelt**

Jedes Produkt von Birchmeier wird permanent optimiert. Die Rückensprühgeräte Flox 10 und Iris 15 sind weltweit erfolgreich. Trotzdem wurden diese Sprühgeräte nochmals verbessert. Es lohnt sich auf Qualität zu setzen – Birchmeier **SMART UND SWISS SEIT 1876.**

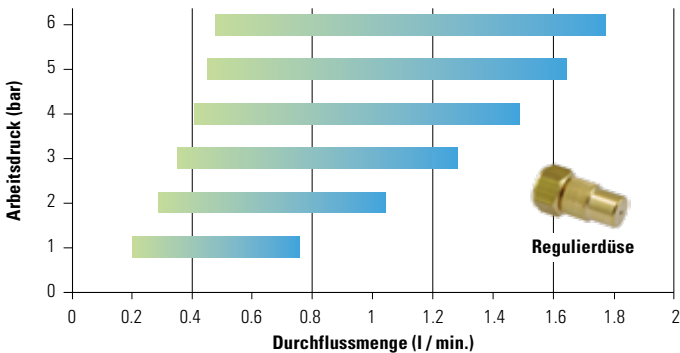
**Sprühleistung Duro-Nebeldüse 1.5 mm**

(Flox 10 AT1 / Iris 15 AT1)



**Sprühleistung Regulierdüse 1.3 mm**

(Flox 10 AT3, PT1 / Iris 15 AT3, PT1)



**Technische Daten**



	Flox 10 AT1* Art.Nr. 12004001	Iris 15 AT1* Art.Nr. 12004101
Tankvolumen	10 Liter	15 Liter
Maximaldruck	6 bar	6 bar
Antrieb	Manuell	Manuell
Düsenart	Duro-Nebeldüse*	Duro-Nebeldüse*
Düsenmaterial	Messing / Edelstahl	Messing / Edelstahl
Düsenlochgrösse	1.5 mm	1.5 mm
Dichtungen	NBR	NBR
Armaturverbindungen	Geschraubt	Geschraubt
Pumpe	Kolbenpumpe	Kolbenpumpe
Temperatur min./max	5°C / 30°C	5°C / 30°C
Leergewicht	4.6 kg	4.7 kg
Beanspruchungsklasse	1	1
Abmessungen (L x B x H)	237 x 438 x 540	237 x 438 x 542

\* Auch mit Regulierdüse erhältlich (AT3/PT1)

**Ein umfassendes Rückensprühgeräte-Programm mit Zubehör für jede Anwendung**



Weitere Produkte: [www.birchmeier.com](http://www.birchmeier.com)

**Ihr Birchmeier-Vertriebspartner**

**BIRCHMEIER®**

Birchmeier Sprühtechnik AG  
Im Stetterfeld 1  
5608 Stetten  
Schweiz

Telefon +41 56 485 81 81

Fax +41 56 485 81 82

[www.birchmeier.com](http://www.birchmeier.com)